

پاسخ سوالات آزمون سوم ماتریکس چرتکه

۱- کدام گزینه جزء ساختار های اصلی سایت نیست؟

الف) Swing

ب) Sub

ج) Minor

د) Choch

پاسخ: (ویدیو ۱۲ ماتریکس -دقیقه ۴ تا ۱۰) سه نوع ساختار داریم که به ترتیب ساختار مادر، فرعی و مینور می باشند.

۲- ساختار و ساختار وقتی هم جهت شدند وارد بازار میشویم.

الف) مادر – فرعی

ب) sub – Swing

ج) فرعی- minor

د) minor – Swing

پاسخ: (ویدیو ۱۲ ماتریکس -دقیقه ۱۵ تا ۱۶) زمانی که ساختار مینور همجهت با ساختار مادر باشد زمان مناسبی برای ورود به بازار است.

۳- در چارت زیر به ترتیب کدام گزینه صحیح است؟

الف) مادر – فرعی- swing

ب) sub – فرعی - Swing

ج) مادر – فرعی- minor

د) Sub – minor - Swing

پاسخ: (ویدیو ۱۲ ماتریکس -دقیقه ۷ تا ۱۱) سه نوع ساختار داریم که به ترتیب ساختار مادر، فرعی و مینور می باشند.

۴- در down trend شکسته می شود و در up trend شکسته می شود؟

الف) تقاضا - عرضه

ب) عرضه - تقاضا

ج) عرضه - choch

د) تقاضا - choch

پاسخ (ویدیو ۱۳ ماتریکس - دقیقه ۱ تا ۲) در down trend به عرضه ها احترام میگذاریم و تقاضا ها را می شکنیم.

۵- کدام گزینه زمان مناسب برای ورود به مارکت است؟

الف) زمانی که روند sub است

ب) زمانی که آخرین کف یا سقف روند minor شکسته می شود.

ج) زمانی که روند minor در جهت روند swing است.

د) گزینه الف و ج

پاسخ (ویدیو ۱۳ ماتریکس - دقیقه ۱ تا ۲) زمانی آخرین کف یا سقف مینور (بسته به جهت روند) شکسته می شود، یعنی بازار میخواهد تغییر روند بدهد یا رنج شود و معامله در پایان روند مینوری خطرناک است.

۶- بیشترین حجم نقدینگی در کدام مناطق است؟

الف) سقف و کف های دوقلو

ب) کف و سقف های خط روند

ج) کف و سقف swing

د) همه موارد

پاسخ (ویدیو ۱۳ ماتریکس - دقیقه ۱ تا ۲) در هر سه نقطه از بازار پول زیادی وجود دارد که معامله گران بزرگ در این مناطق شروع به جمع کردن نقدینگی می کنند.

۷- (بدنه باید از جمع سایه ها بزرگتر باشد) تعریف کدام کندل می باشد؟

الف) کندل بین بار

ب) کندل مومنتم

ج) کندل بیس

د) کندل دوجی

پاسخ: ویدیو ۱۵ ماتریکس - دقیقه ۷ تا ۹) در کندل مومنتوم بدنه از جمع هر دو سایه بزرگتر است .

۸- کدام گزینه جهت تشخیص روند بیس نیست ؟

الف) اولین کندل صعودی ضعیف قبل از یک حرکت نزولی

ب) اولین کندل صعودی ضعیف قبل از یک حرکت نزولی

ج) کندل نزولی توسط یک کندل صعودی اینگلف شده باشد

د) ایجاد کندل قوی خلاف جهت روند

پاسخ: ویدیو ۱۵ ماتریکس - دقیقه ۱۰ تا ۱۱)

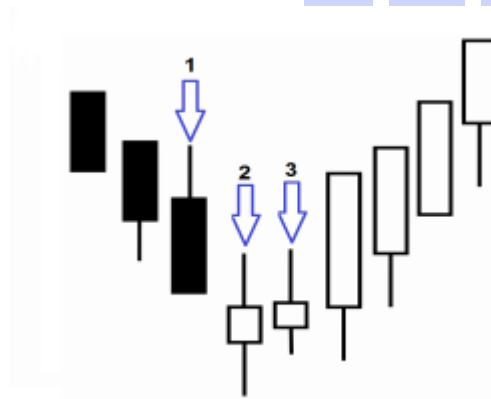
۹- کدام کندل بیس می باشد؟

الف) ۱

ب) ۲

ج) ۳

د) ۴



پاسخ: ویدیو ۱۵ ماتریکس - دقیقه ۷ تا ۹)

۱۰- در کندل های بیس که سایه بلندتر از بدنه باشد کدام گزینه را در نظر میگیریم؟

الف) فقط بدنه را در نظر میگیریم

ب) فقط سایه را در نظر میگیریم

ج) کل کندل را در نظر میگیریم

د) هیچ کدام از کندل را به عنوان بیس قبول می کنیم

پاسخ: ویدیو ۱۵ ماتریکس)